

# MAYDAY PROTOCOL

MANUALE DEL COPILOTA V1.0

## ✈️ ATTERRARE L'AEREO

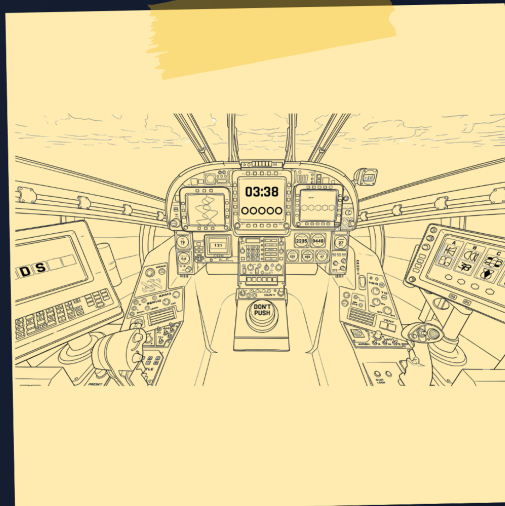
Benvenuto a bordo!

In Atterraggio di Emergenza, il Pilota è nella cabina di pilotaggio, guardando vari schermi pieni di puzzle che non ha idea di come risolvere. Fortunatamente, il Copilota (sei tu!) ha il manuale. Ogni regola, ogni passo, ogni piccolo dettaglio... ma non puoi vedere la cabina.

### Ricorda:

- ✓ **Pilota** = Vede tutto ma non sa nulla
- ✓ **Copilota** = Sa tutto ma non vede nulla

*La tua missione è semplice: Dire le cose giuste, al momento giusto, nell'ordine giusto... e cerca di non farti prendere dal panico.*

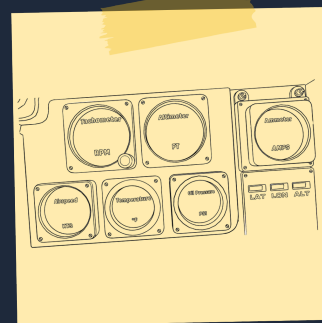


## ✂️ SISTEMA DI PUZZLE

Ogni livello può lanciare fino a **10 puzzle**, a volte contemporaneamente. Non preoccuparti, non interagiscono tra loro; ognuno è il suo piccolo problema.

Alcuni puzzle chiederanno **valori degli strumenti della cabina**, quindi non dimenticare di chiedere al Pilota le letture come: **Oil Pressure, Airspeed, Altimeter, Tachometer, Fuel, Temperature, Ammeter**

**C'è solo una regola rigida: Il Protocollo di Stabilizzazione Finale (il puzzle finale) deve sempre essere risolto per ultimo. Tutto il resto? Risolvilo nell'ordine che preferisci.**



## 🎯 COME VINCERE UN LIVELLO

- ◆ Risolvi tutti i puzzle attivi
- ◆ Completa il puzzle finale (Protocollo di Stabilizzazione Finale)
- ◆ E fai tutto prima che il timer arrivi a zero

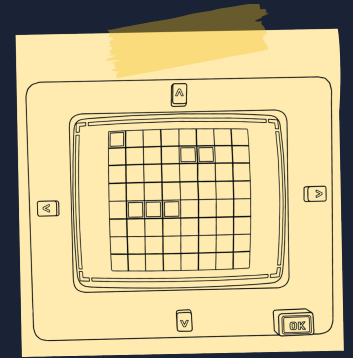
## 🌟 COME PERDERE

- ◆ Il timer scade
- ◆ OPPURE raggiungi il numero massimo di errori

Il Pilota vede una griglia 8x8 con 2 aerei nemici nascosti e 2 bombe. Il Pilota può vedere i propri aerei (1x2 e 1x3) rivelati sulla tavola.

**Il tuo compito:** Chiedi al Pilota le posizioni dei suoi aerei, trova la tabella scenario corrispondente e guidalo verso gli aerei nemici evitando le bombe.

**Celle verdi** sono le posizioni degli aerei che il Pilota vede. **Celle rosse** sono posizioni nemiche che il Pilota deve attaccare. Evita le bombe!



**TABELLA 1**

	A	B	C	D	E	F	G	H
1		■	■		■	■	■	
2								
3				●*				
4				■	■			
5					●*			
6								
7		■	■	■				
8								

**TABELLA 2**

	A	B	C	D	E	F	G	H
1								
2							■	■
3		■	■			●*		
4		■		●*				
5		■						
6				■	■	■		
7							■	
8							■	

**TABELLA 3**

	A	B	C	D	E	F	G	H
1				■	■			
2								
3	■				●*		■	■
4	■							
5	■			●*				
6			■	■	■			
7								
8								

**TABELLA 4**

	A	B	C	D	E	F	G	H
1						■	■	
2			■	■	■			
3								
4	■	■	●*					
5						■		
6								
7				●*				
8								

**TABELLA 5**

	A	B	C	D	E	F	G	H
1								
2		■	■					
3				●*	■	■	■	■
4								
5				■			●*	
6				■	■			
7	■			■				
8	■							

**TABELLA 6**

	A	B	C	D	E	F	G	H
1		■					■	
2		■					■	
3			●*					
4			■	■	■	●*		
5								
6					■	■	■	
7								
8								

**TABELLA 7**

	A	B	C	D	E	F	G	H
1								
2	■				■	■		
3	■			●*				
4	■					●*		
5		■	■	■				
6								
7							■	■
8								

**TABELLA 8**

	A	B	C	D	E	F	G	H
1		■	■					
2								
3				■	■			
4		●*					■	
5				●*			■	
6							■	
7					■	■	■	
8								

**TABELLA 9**

	A	B	C	D	E	F	G	H
1				■	■			
2		■						
3		■		●*				
4		■				■	■	
5						●*		
6								
7			■	■	■			
8								

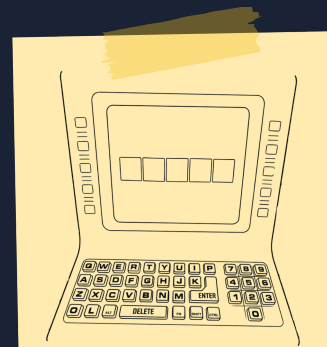
**TABELLA 10**

	A	B	C	D	E	F	G	H
1								
2	■			■	■	■		
3	■							
4			■	●*				
5			■		●*			■
6								
7								
8								

Il Pilota vede uno schermo di inserimento a due fasi: prima deve essere inserita una parola di 5 lettere, poi un numero di 5 cifre.

**Il tuo compito:** In base alle letture degli strumenti, identifica la tabella corretta e guida il Pilota a inserire una parola e un numero che può digitare.

Chiedi le parole elencate in ordine. Il Pilota controlla le lettere; la prima parola che può digitare viene inserita, e premere INVIO completa la fase.



## FASE 1 — INSERIMENTO PAROLA (5 LETTERE)

Il Pilota digiterà una parola di 5 lettere usando i tasti abilitati sulla tastiera.

Tabella	Condizione	Parole (Prova in ordine)
A	Fuel > 20 E Altimeter < 5000	BRAKE, CLIMB, SPEED, FORCE, POWER, WINGS
B	Fuel ≤ 20 0 Airspeed > 150	FLAPS, DRIFT, STALL, PITCH, RADIO, TOWER
C	Tachometer > 2500	BOOST, ROTOR, MOTOR, VAPOR, CARGO, PANEL
D	Oil Pressure < 40	CHECK, RESET, ALERT, FAULT, ERROR, ABORT
E	<i>Se nessuno dei precedenti</i>	COAST, GLIDE, HOVER, LEVEL, ORBIT, FLOAT

## FASE 2 — INSERIMENTO NUMERO (5 CIFRE)

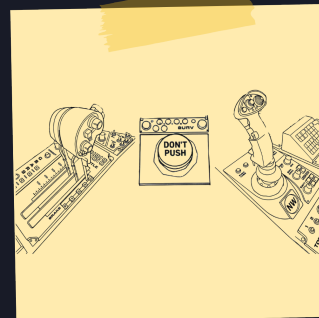
Il Pilota digiterà un numero di 5 cifre usando i numeri abilitati sul tastierino numerico.

Tabella	Condizione	Numeri (Prova in ordine)
A	Altimeter > 8000	29920, 30120, 30450, 29780, 30010, 29850
B	Airspeed > 130	28950, 29430, 29670, 28820, 29150, 28760
C	Fuel < 15	27890, 28230, 27560, 28010, 27920, 27650
D	Temperature > 250	30870, 31020, 30560, 31150, 30920, 31080
E	<i>Se nessuno dei precedenti</i>	29450, 29580, 29720, 29340, 29810, 29670

Questo puzzle è il passaggio finale della sessione. Non viene attivato finché tutti gli altri puzzle non sono risolti.

**Il tuo compito:** In base al tempo rimanente, determina la posizione corretta della leva sinistra e la direzione corretta del joystick destro.

Dopo aver impostato le leve, di' al Pilota di premere il grande pulsante **PUSH** al centro per completare la sequenza.



**⚠ CRITICO:** Controlla il tempo rimanente → identifica la riga corrispondente → di' al Pilota le posizioni corrette per entrambe le leve.

TEMPO RIMANENTE	LEVA SINISTRA	LEVA DESTRA (JOYSTICK)
0:00 - 0:30	Posizione 1	Sud (S)
0:31 - 1:00	Posizione 2	Sud-Ovest (SO)
1:01 - 1:30	Posizione 2	Sud-Est (SE)
1:31 - 2:00	Posizione 3	Ovest (O)
2:01 - 2:30	Posizione 3	Est (E)
2:31 - 3:00	Posizione 3	Nord (N)
3:01 - 3:30	Posizione 4	Nord-Ovest (NO)
3:31 - 4:00	Posizione 4	Nord-Est (NE)
4:01 - 4:30	Posizione 5	Nord (N)
4:30+	Posizione 5	Nord-Est (NE)

Questo manuale è solo a scopo dimostrativo.  
Puoi accedere al resto del manuale nella versione  
completa.