

MAYDAY PROTOCOL

РУКОВОДСТВО ВТОРОГО ПИЛОТА V1.0

✈ ПОСАДИ САМОЛЁТ

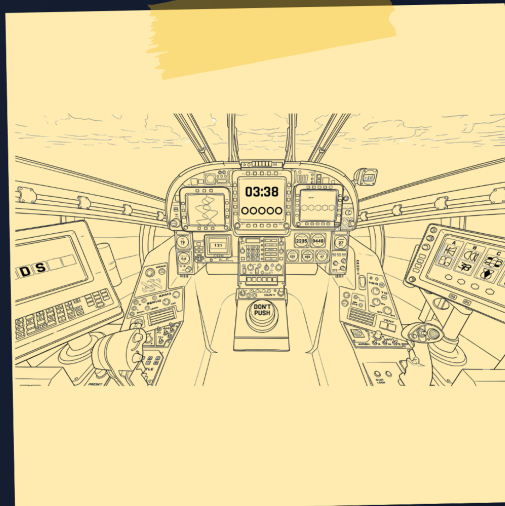
Добро пожаловать на борт!

В Аварийной Посадке Пилот сидит в кабине и смотрит на различные экраны с головоломками, которые он не может решить. К счастью, у Второго Пилота (это ты!) есть руководство. Каждое правило, каждый шаг, каждая маленькая деталь... но ты не видишь кабину.

Запомни:

- ✓ Пилот = Видит всё, но ничего не знает
- ✓ Второй Пилот = Знает всё, но ничего не видит

Твоя миссия проста: Говори правильные вещи, в правильное время, в правильном порядке... и постарайся не паниковать.

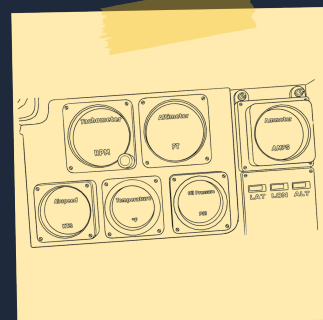


🧩 СИСТЕМА ГОЛОВОЛОМОК

Каждый уровень может запустить до **10** головоломок, иногда одновременно. Не волнуйся, они не взаимодействуют друг с другом; каждая — отдельная задача.

Некоторые головоломки спрашивают о показаниях приборов кабины, так что не забудь спросить Пилота о значениях: **Oil Pressure, Airspeed, Altimeter, Tachometer, Fuel, Temperature, Ammeter**

Есть только одно строгое правило: Протокол Финальной Стабилизации (последняя головоломка) должен быть решён последним. Всё остальное? Решай в любом порядке.



🎯 КАК ВЫИГРАТЬ УРОВЕНЬ

- ◆ Реши все активные головоломки
- ◆ Заверши последнюю головоломку (Протокол Финальной Стабилизации)
- ◆ И сделай всё это до того, как истечёт время

✨ КАК ПРОИГРАТЬ

- ◆ Время истекает
- ◆ ИЛИ ты достигаешь максимального количества ошибок

Пилот видит сетку 8x8 с 2 скрытыми вражескими самолётами и 2 бомбами. Пилот может видеть свои самолёты (1x2 и 1x3) на доске.

Твоя задача: Спроси Пилота о позициях его самолётов, найди соответствующую таблицу сценария и направь его к вражеским самолётам, избегая бомб.

Зелёные ячейки – позиции самолётов Пилота. **Красные ячейки** – вражеские позиции для атаки. Избегай бомб!

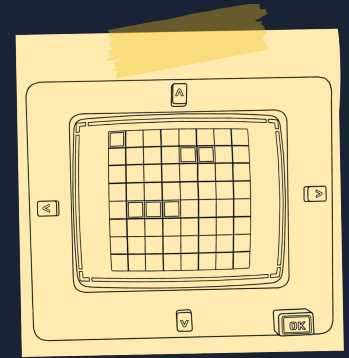


ТАБЛИЦА 1

	A	B	C	D	E	F	G	H
1		■	■		■	■	■	
2								
3				●				
4				■	■			
5					●			
6								
7		■	■	■				
8								

ТАБЛИЦА 2

	A	B	C	D	E	F	G	H
1								
2							■	■
3		■	■			●		
4		■	■	●				
5		■	■					
6				■	■	■	■	
7							■	
8							■	

ТАБЛИЦА 3

	A	B	C	D	E	F	G	H
1				■	■			
2								
3	■				●		■	■
4	■							
5	■			●				
6			■	■	■			
7								
8								

ТАБЛИЦА 4

	A	B	C	D	E	F	G	H
1						■	■	
2			■	■	■			
3								
4	■	■	●					
5							■	
6							■	
7				●			■	
8								

ТАБЛИЦА 5

	A	B	C	D	E	F	G	H
1								
2		■	■					
3				●	■	■	■	■
4								●
5				■	■			●
6				■	■			
7	■			■				
8	■							

ТАБЛИЦА 6

	A	B	C	D	E	F	G	H
1		■					■	
2		■					■	
3			●					
4			■	■	■	●		
5								
6					■	■	■	
7								
8								

ТАБЛИЦА 7

	A	B	C	D	E	F	G	H
1								
2	■				■	■		
3	■			●				
4	■					●		
5		■	■	■				
6								
7							■	■
8								

ТАБЛИЦА 8

	A	B	C	D	E	F	G	H
1		■	■					
2								
3				■	■			
4			●				■	
5					●		■	
6							■	
7					■	■	■	
8								

ТАБЛИЦА 9

	A	B	C	D	E	F	G	H
1				■	■			
2		■						
3		■		●				
4		■				■	■	
5							●	
6								
7			■	■	■			
8								

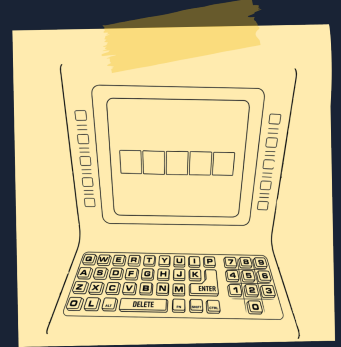
ТАБЛИЦА 10

	A	B	C	D	E	F	G	H
1								
2	■			■	■	■		
3	■							
4			■	●				
5			■		●			■
6								■
7								
8								

Пилот видит двухфазный экран ввода: сначала нужно ввести слово из 5 букв, затем число из 5 цифр.

Твоя задача: На основе показаний приборов определи правильную таблицу и направь Пилота вводить слово и число, которые он может набрать.

Спрашивай слова по порядку. Пилот проверяет буквы; первое слово, которое можно набрать, вводится, и нажатие ENTER завершает фазу.



ФАЗА 1 — ВВОД СЛОВА (5 БУКВ)

Пилот наберёт слово из 5 букв, используя активные клавиши на клавиатуре.

Табл.	Условие	Слова (Пробуй по порядку)
A	Fuel > 20 И Altimeter < 5000	BRAKE, CLIMB, SPEED, FORCE, POWER, WINGS
B	Fuel ≤ 20 ИЛИ Airspeed > 150	FLAPS, DRIFT, STALL, PITCH, RADIO, TOWER
C	Tachometer > 2500	BOOST, ROTOR, MOTOR, VAPOR, CARGO, PANEL
D	Oil Pressure < 40	CHECK, RESET, ALERT, FAULT, ERROR, ABORT
E	Если ничего из выше	COAST, GLIDE, HOVER, LEVEL, ORBIT, FLOAT

ФАЗА 2 — ВВОД ЧИСЛА (5 ЦИФР)

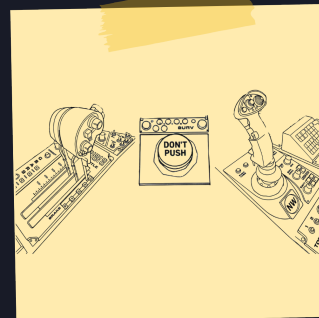
Пилот наберёт число из 5 цифр, используя активные клавиши на цифровой клавиатуре.

Табл.	Условие	Числа (Пробуй по порядку)
A	Altimeter > 8000	29920, 30120, 30450, 29780, 30010, 29850
B	Airspeed > 130	28950, 29430, 29670, 28820, 29150, 28760
C	Fuel < 15	27890, 28230, 27560, 28010, 27920, 27650
D	Temperature > 250	30870, 31020, 30560, 31150, 30920, 31080
E	Если ничего из выше	29450, 29580, 29720, 29340, 29810, 29670

Эта головоломка – финальный этап сессии. Она не активируется, пока не решены все остальные головоломки.

Твоя задача: На основе оставшегося времени определи правильную позицию левого рычага и правильное направление правого джойстика.

После установки рычагов скажи Пилоту нажать большую кнопку **PUSH** в центре, чтобы завершить последовательность.



⚠ ВАЖНО: Проверь оставшееся время → найди соответствующую строку → скажи Пилоту правильные позиции для обоих рычагов.

ОСТАВШЕЕСЯ ВРЕМЯ	ЛЕВЫЙ РЫЧАГ	ПРАВЫЙ РЫЧАГ (ДЖОЙСТИК)
0:00 - 0:30	Позиция 1	Юг (S)
0:31 - 1:00	Позиция 2	Юго-Запад (SW)
1:01 - 1:30	Позиция 2	Юго-Восток (SE)
1:31 - 2:00	Позиция 3	Запад (W)
2:01 - 2:30	Позиция 3	Восток (E)
2:31 - 3:00	Позиция 3	Север (N)
3:01 - 3:30	Позиция 4	Северо-Запад (NW)
3:31 - 4:00	Позиция 4	Северо-Восток (NE)
4:01 - 4:30	Позиция 5	Север (N)
4:30+	Позиция 5	Северо-Восток (NE)

Это руководство предназначено только для демонстрационных целей.

Вы можете получить доступ к полному руководству в полной версии.