

# MAYDAY PROTOCOL

YARDIMCI PİLOT KILAVUZU V1.0

## ✈️ UÇAĞI İNDİRMEK

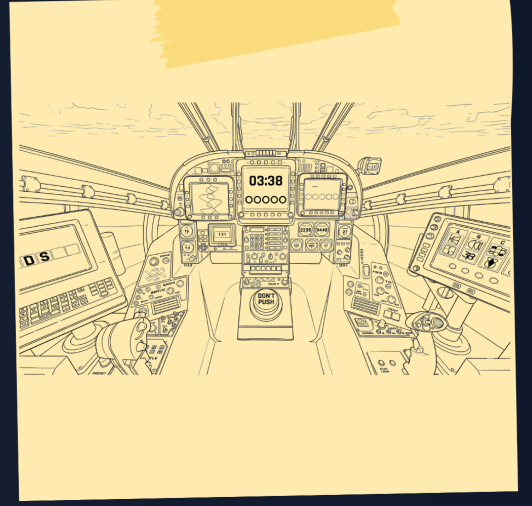
Hoş geldiniz!

Acil İniş oyununda Pilot, kokpitte oturur ve nasıl çözeceğini hiç bilmediği bulmacalarla dolu ekranlara bakar. Neyse ki Yardımcı Pilot (yani siz!) kılavuza sahipsiniz. Her kural, her adım, her garip detay... ama kokpiti göremiyorsunuz.

### Unutmayın:

- ✓ Pilot = Her şeyi görür ama hiçbir şey bilmez
- ✓ Yardımcı Pilot = Her şeyi bilir ama hiçbir şey göremez

*Göreviniz basit: Doğru şeyleri, doğru zamanda, doğru sırayla söyleyin... ve panik yapmamaya çalışın.*

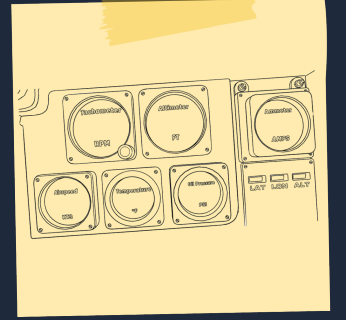


## 🧩 BULMACA SİSTEMİ

Her seviye size 10'a kadar bulmaca çıkarabilir, bazen aynı anda. Endişelenmeyin, birbirleriyle etkileşime girmezler; her biri kendi başına bir problem.

Bazı bulmacalar kokpit alet değerlerini isteyecek, bu yüzden Pilot'a şu okumaları sormayı unutmayın: **Oil Pressure, Airspeed, Altimeter, Tachometer, Fuel, Temperature, Ammeter**

**Tek bir katı kural var: Son Stabilizasyon Protokolü (Final Bulmacası) her zaman en son çözülmelidir. Geri kalanı? İstedığınız sırada çözün.**



## 🎯 SEVİYİYİ NASIL KAZANIRSINIZ

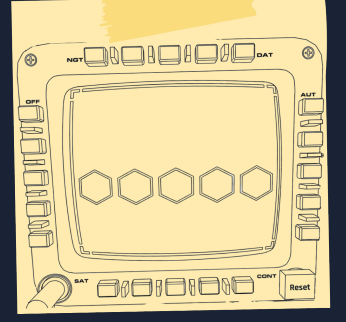
- ◆ Tüm aktif bulmacaları çözün
- ◆ Final bulmacasını bitirin (Son Stabilizasyon Protokolü)
- ◆ Ve tüm bunları zamanlayıcı sıfıra düşmeden yapın

## 🌟 NASIL KAYBEDERSİNİZ

- ◆ Süre dolar
- ◆ VEYA maksimum hata sayısına ulaşırsınız

Pilot panelin dört tarafını görür: Üst, Sağ, Alt, Sol. Her tarafta 5 buton bulunur. Her butonun arka plan rengi ve üzerine yazılmış bir renk adı vardır.

**Göreviniz:** Alet değerlerini ve bu kılavuzdaki kuralları kullanarak, hangi 5 rengin basılacağını ve hangi sırayla basılacağını belirleyin.



### HANGİ TARAFI ÇÖZEĞİNİZİ SEÇİN

BUNU KONTROL ET...	EVET →	HAYIR →
Oil Pressure < 40 mi?	ÜST tarafı çöz	▼ Sonraki satıra git
Airspeed > 120 mi?	SAĞ tarafı çöz	▼ Sonraki satıra git
Altimeter > 8000 mi?	ALT tarafı çöz	Hepsi HAYIR ise → SOL çöz

### 5 RENKLİ SIRAYI OLUŞTURUN

**⚠ Kural:** Her zaman sadece henüz kullanmadığınız renklere bakın. Eğer bir renk kullanılmışsa sıradaki maddeye geçin. Her renk sadece bir kez kullanılabilir. Kalan ilk renk butonu, dikey sıralanmış butonlarda yukarıdan aşağıya, yatay sıralanmış butonlarda ise soldan sağa kullanılmamış ilk renk butonudur.

#### Pozisyon 1 (Birinci Altıgen)

- Yeşil butonda "Siyah" yazıyorsa → **Yeşil butonu seç**
- Sarı butonda "Siyah" yazmıyorsa → **Sarı butonu seç**
- Siyah butonda "Yeşil" yazmıyorsa → Siyah butonu seç
- Yukarıdakilerin hiçbiri değilse → **Mavi butonu seç**

#### Pozisyon 2 (İkinci Altıgen)

- Kırmızı butonda "Mavi" yazıyorsa → **Kırmızı butonu seç**
- Sarı butonda "Mavi" yazıyorsa → **Sarı butonu seç**
- Siyah butonda "Yeşil" yazıyorsa → Siyah butonu seç
- Yukarıdakilerin hiçbiri değilse → **Kalan ilk renk butonu seç**

#### Pozisyon 3 (Üçüncü Altıgen)

- Kırmızı butonda "Yeşil" yazıyorsa → **Kırmızı butonu seç**
- Mavi butonda "Kırmızı" yazmıyorsa → **Mavi butonu seç**
- Yeşil butonda "Kırmızı" yazmıyorsa → **Yeşil butonu seç**
- Yukarıdakilerin hiçbiri değilse → **Kalan ilk renk butonu seç**

#### Pozisyon 4 (Dördüncü Altıgen)

- Sarı butonda "Kırmızı" yazıyorsa → **Sarı butonu seç**
- Siyah butonda "Sarı" yazıyorsa → Siyah butonu seç
- Yukarıdakilerin hiçbiri değilse → **Kalan ilk renk butonu seç**

#### Pozisyon 5 (Beşinci Altıgen)

Sadece bir renk kaldı → **Kalan son renk butonu seç**

Pilot bir LCD ekran, SOL/SAĞ düğmeleri, ENTER ve yangın tüpü, fişek mermisi ve oksijen tüpü için kokpit simgeleri görür.

**Göreviniz:** Ekipman sayısına ve alet değerlerine göre hangi frekansın seçilmesi gerektiğini belirleyin.



#### Doğru Tabloyu Seçin:

- ◆ Yangın Tüpü = 1 ve Fişek Mermileri < 3 mi? → **TABLO A**
- ◆ Fişek Mermileri ≥ 3 veya Oksijen Tüpü ≥ 2 mi? → **TABLO B**
- ◆ Aksi halde → **TABLO C**

#### TABLO A

YANGIN TÜPÜ = 1 VE FİŞEK < 3

Ammeter > 15	121.5
Ammeter ≤15 ve Altimeter >8000	118.1
Altimeter ≤8000 ve Oksijen Tüpü ≥2	127.3
Airspeed > 120	124.8
Yukarıdakilerden hiç biri değilse	132.9

#### TABLO B

FİŞEK ≥ 3 VEYA OKSİJEN TÜPÜ ≥ 2

Airspeed > 150	119.2
Oil Pressure < 40	125.4
Oksijen Tüpü = 3	128.6
Fişek Mermileri = 4	130.1
Yukarıdakilerden hiç biri değilse	122.8

#### TABLO C

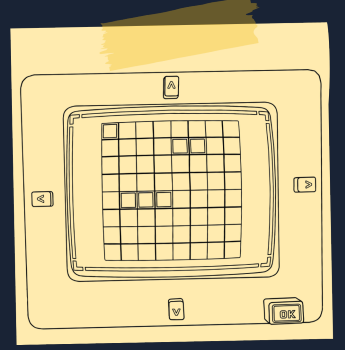
DiğER TÜM DURUMLAR

Altimeter > 10000	121.5
Tachometer > 2500	118.1
Fişek Mermileri = 2	127.3
Oksijen Tüpü = 1	124.8
Yukarıdakilerden hiç biri değilse	119.2

Pilot 8x8'lik bir ızgara görür. İçinde 2 gizli düşman uçağı ve 2 bomba var. Pilot kendi uçaklarını (1x2 ve 1x3) tahtada görebilir.

**Göreviniz:** Pilot'a uçak konumlarını sorun, eşleşen senaryo tablosunu bulun ve bombalardan kaçınarak düşman uçaklarına yönlendirin.

**Yeşiller** pilotun gördüğü uçak konumları. **Kırmızılar** pilotun hedeflemesi gereken uçak konumları. Bombalardan kaçının!



TABLO 1

	A	B	C	D	E	F	G	H
1								
2								
3								
4								
5								
6								
7								
8								

TABLO 2

	A	B	C	D	E	F	G	H
1								
2								
3								
4								
5								
6								
7								
8								

TABLO 3

	A	B	C	D	E	F	G	H
1								
2								
3								
4								
5								
6								
7								
8								

TABLO 4

	A	B	C	D	E	F	G	H
1								
2								
3								
4								
5								
6								
7								
8								

TABLO 5

	A	B	C	D	E	F	G	H
1								
2								
3								
4								
5								
6								
7								
8								

TABLO 6

	A	B	C	D	E	F	G	H
1								
2								
3								
4								
5								
6								
7								
8								

TABLO 7

	A	B	C	D	E	F	G	H
1								
2								
3								
4								
5								
6								
7								
8								

TABLO 8

	A	B	C	D	E	F	G	H
1								
2								
3								
4								
5								
6								
7								
8								

TABLO 9

	A	B	C	D	E	F	G	H
1								
2								
3								
4								
5								
6								
7								
8								

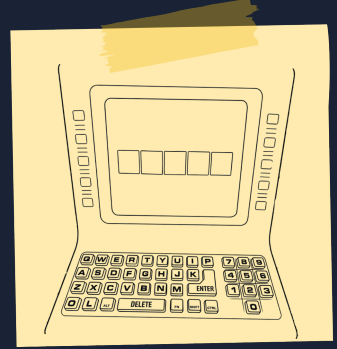
TABLO 10

	A	B	C	D	E	F	G	H
1								
2								
3								
4								
5								
6								
7								
8								

Pilot iki aşamalı bir giriş ekranı görür: önce 5 harfli kelime, sonra 5 haneli sayı girilmelidir.

**Göreviniz:** Alet okumalarına göre doğru tabloyu belirleyin ve Pilotu yazılabilir kelime ve sayı girmesi için yönlendirin.

Listedeki kelimeleri sırayla sor. Pilot, harfleri kontrol eder; yazabileceği ilk kelimeyi yazıp ENTER'a bastığında aşama tamamlanır.



### AŞAMA 1 — KELİME GİRİŞİ (5 HARF)

Pilot, harf klavyesindeki etkin harfleri kullanarak 5 harfli bir kelime yazacaktır.

Tablo	Koşul	Kelimeler (Sırayla Dene)
A	Fuel > 20 VE Altimeter < 5000	BRAKE, CLIMB, SPEED, FORCE, POWER, WINGS
B	Fuel ≤ 20 VEYA Airspeed > 150	FLAPS, DRIFT, STALL, PITCH, RADIO, TOWER
C	Tachometer > 2500	BOOST, ROTOR, MOTOR, VAPOR, CARGO, PANEL
D	Oil Pressure < 40	CHECK, RESET, ALERT, FAULT, ERROR, ABORT
E	Yukarıdakilerden hiç biri değilse	COAST, GLIDE, HOVER, LEVEL, ORBIT, FLOAT

### AŞAMA 2 — SAYI GİRİŞİ (5 HANE)

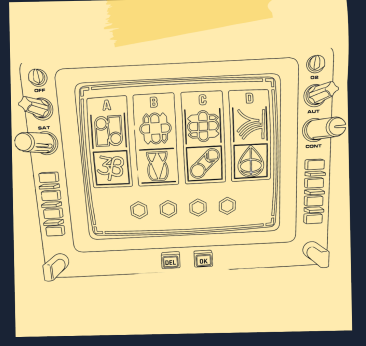
Pilot, numpad'deki etkin rakamları kullanarak 5 haneli bir sayı girecektir.

Tablo	Koşul	Sayılar (Sırayla Dene)
A	Altimeter > 8000	29920, 30120, 30450, 29780, 30010, 29850
B	Airspeed > 130	28950, 29430, 29670, 28820, 29150, 28760
C	Fuel < 15	27890, 28230, 27560, 28010, 27920, 27650
D	Temperature > 250	30870, 31020, 30560, 31150, 30920, 31080
E	Yukarıdakilerden hiç biri değilse	29450, 29580, 29720, 29340, 29810, 29670



Bu puzzle, şekillerin çarpışma matrisini kullanarak doğru renkleri bulmaya dayanır.

**Görev:** Pilotun okuyacağı her sütundaki şekilleri tablodan bulmak ve doğru rengi Pilota söylemek.



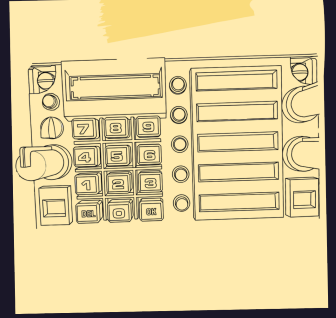
K = Kırmızı M = Mavi S = Sarı Y = Yeşil R = Mor T = Turuncu H = Siyah P = Pembe

Üst şekil = Sütun Başlıkları | Alt şekil = Satır Başlıkları | Kesişim = Renk

#																				
	K	M	Y	R	S	T	H	P	Y	M	K	S	R	T	H	P	M	Y	K	S
	M	S	R	T	H	P	K	Y	M	S	R	T	H	P	K	Y	M	S	R	T
	Y	R	H	P	K	M	S	T	Y	R	H	P	K	M	S	T	Y	R	H	P
	R	T	P	Y	M	S	K	H	R	T	P	Y	M	S	K	H	R	T	P	Y
	S	H	K	M	T	Y	R	P	S	H	K	M	T	Y	R	P	S	H	K	M
	T	P	M	S	Y	R	H	K	T	P	M	S	Y	R	H	K	T	P	M	S
	H	K	S	K	R	H	P	M	Y	T	S	K	R	H	P	M	Y	T	S	K
	P	Y	T	H	P	K	M	S	R	Y	T	H	P	K	M	S	R	Y	T	H
	Y	M	Y	R	S	T	M	R	K	H	P	S	T	M	R	K	H	P	S	T
	M	S	R	T	H	P	T	Y	H	M	K	S	R	T	H	P	M	Y	K	S
	K	R	H	P	K	M	S	T	P	K	Y	M	R	S	T	H	P	K	Y	M
	S	T	P	Y	M	S	K	H	S	S	M	R	T	H	P	K	Y	M	R	T
	R	H	K	M	T	Y	R	P	T	R	R	T	H	P	K	M	S	Y	R	H
	T	P	M	S	Y	R	H	K	M	T	S	H	H	K	M	S	R	Y	T	K
	H	K	S	K	R	H	P	M	R	H	T	P	K	M	Y	S	R	H	P	M
	P	Y	T	H	P	K	M	S	K	P	H	K	M	S	S	R	T	H	P	K
	M	M	Y	R	S	T	Y	R	H	M	P	Y	S	R	R	T	K	M	Y	S
	Y	S	R	T	H	P	T	Y	P	Y	K	M	Y	Y	H	H	M	S	R	T
	K	R	H	P	K	M	S	T	S	K	Y	R	R	T	P	P	Y	R	H	P
	S	T	P	Y	M	S	K	H	T	S	M	T	H	K	M	K	S	T	P	Y

Bu puzzle, oturum sırasında rastgele tetiklenir. Ne zaman tetikleneceğini bilemezsin. Tetiklendiğinde ışık kırmızıya döner ve alarm çalmaya başlar. Pilotun **30 saniye** içinde doğru 3 haneli kodu girmesi gerekir.

**Senin görevin:** Pilot tetiklenmeyi söylediği anda doğru kodu bulmak ve hızlıca söylemek. Unutma çözmek için 30 saniyeye sahipsin.



Hangi tetikleme olduğuna dikkat et! Eğer ilk defa tetiklendiyse 1. tetiklenme tablosuna bak. Eğer ikinci kez tetiklendiyse 2. tetiklenme tablosuna bak ve eğer üçüncü tetiklenme ise 3. tetiklenme tablosuna bak.

### 1. TETİKLEME

#### OIL PRESSURE değerine bak

0 - 12	950
12.5 - 24	875
25 - 37	780
37.5 - 49	640
50 - 62	520
62.5+	410

### 2. TETİKLEME

#### TEMPERATURE değerine bak

0-83	320
84-166	485
167-249	590
250-333	715
334-416	840
417+	960

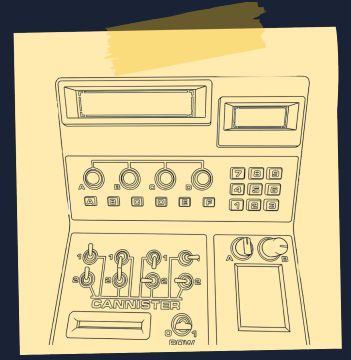
### 3. TETİKLEME

#### TACHOMETER değerine bak

0-500	105
501-1000	230
1001-1500	355
1501-2000	470
2001-2500	615
2501+	750

Bu puzzle üç aşamadan oluşur ve hepsi sırayla tamamlanmalıdır.

**Senin görevin:** Pilotun gördüğü renge göre switch ayarlarını yapmak, LED sırasını çözmek, doğru 4 harfi girdirmek ve son olarak numpad kodunu bulmak.



### AŞAMA 1 — SWITCH AYARLARI

Pilot renk panelinde Sarı, Kırmızı, Yeşil, Mavi renklerinden birini görür. Pilot hangi rengi görüyorsa o sütunu pilota söylemelisin.

Switch	Sarı	Kırmızı	Yeşil	Mavi
1	Yukarı	Aşağı	Sol	Sağ
2	Aşağı	Sağ	Yukarı	Sol
3	Sol	Yukarı	Sağ	Aşağı
4	Yukarı	Sol	Aşağı	Sağ
5	Sağ	Aşağı	Yukarı	Sol
6	Aşağı	Yukarı	Sol	Yukarı
7	Sol	Sağ	Aşağı	Yukarı
8	Sağ	Sol	Sağ	Aşağı

### AŞAMA 2 — LED SIRASI + HARF

LED butonları sırayla yanar. Sıralamayı pilot söyler. Sıralamaya göre aşağıdan doğru harfleri pilota söyle.

1-2-3-4	ABCD	1-2-4-3	ACBE
1-3-2-4	BADC	1-3-4-2	BDAF
1-4-2-3	CAEB	1-4-3-2	CEAD
2-1-3-4	DBFA	2-1-4-3	DFBC
2-3-1-4	EACF	2-3-4-1	ECFA
2-4-1-3	FBDC	2-4-3-1	FDBE
3-1-2-4	ADEF	3-1-4-2	BCFD
3-2-1-4	CBAE	3-2-4-1	DAFB
3-4-1-2	EFCA	3-4-2-1	FEDB
4-1-2-3	AEBC	4-1-3-2	BFGD
4-2-1-3	CDEA	4-2-3-1	DCBF
4-3-1-2	EBFC	4-3-2-1	FADE

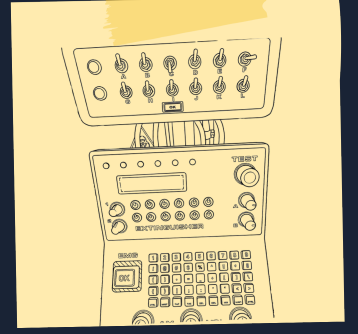
### AŞAMA 3 — NUMPAD KODU

Pilot numaralar arasından birini görür. Karşılık gelen kodu gir.

1234	4321	1357	7531
2468	8642	2847	4782
3159	9513	3698	8963
4126	6214	4789	9874
5283	3825	5917	7195
6542	2456	7361	1637

Bu puzzle iki aşamalıdır.

**Görev:** Üstteki yönler göre doğru alt yönleri belirlemek, ardından yeşil ışık sayısına göre doğru enstrüman aralığını bularak 4 yön düğmesini ve 3 klavye tuşunu Pilota söylemek.



### AŞAMA 1 — ÜST YÖNLERE GÖRE ALT YÖN AYARI

Pilot Üstte 6 altta 6 adet switch görür. Üstteki switchlerin pozisyonuna göre altındaki 6 switchi doğru pozisyona getirmelisiniz. Switchler soldan sağa okunmalıdır.

Switchlerin yanında kaç kırmızı ışığın yandığını sor. Eğer 2 kırmızı ise → TABLO A | 1 kırmızı ise → TABLO B | 0 kırmızı ise → TABLO C

Yönü kaç defa gördün?	Tablo A (2 Kırmızı)				Tablo B (1 Kırmızı)				Tablo C (0 Kırmızı)			
	Üstteki switchlerin pozisyonu				Üstteki switchlerin pozisyonu				Üstteki switchlerin pozisyonu			
	Yukarı	Aşağı	Sol	Sağ	Yukarı	Aşağı	Sol	Sağ	Yukarı	Aşağı	Sol	Sağ
Yön 1. kez görüldüyse	Aşağı	Yukarı	Sağ	Sol	Sol	Sağ	Aşağı	Yukarı	Sağ	Sol	Yukarı	Aşağı
Yön 2. kez görüldüyse	Sağ	Sol	Yukarı	Aşağı	Yukarı	Aşağı	Sol	Sağ	Aşağı	Yukarı	Sağ	Sol
Yön 3. kez görüldüyse	Sol	Sağ	Aşağı	Yukarı	Aşağı	Yukarı	Sağ	Sol	Yukarı	Aşağı	Sol	Sağ
Yön 4. kez görüldüyse	Yukarı	Aşağı	Sol	Sağ	Sağ	Sol	Yukarı	Aşağı	Sol	Sağ	Aşağı	Yukarı
Yön 5. kez görüldüyse	Aşağı	Yukarı	Sağ	Sol	Sol	Sağ	Aşağı	Yukarı	Sağ	Sol	Yukarı	Aşağı
Yön 6. kez görüldüyse	Sağ	Sol	Yukarı	Aşağı	Yukarı	Aşağı	Sol	Sağ	Aşağı	Yukarı	Sağ	Sol

Tüm yönler doğru girildiğinde yeşil ışıklar yanar.

### AŞAMA 2 — ALET + YÖN + KLAVYE

Eğer 0-2 yeşil ışık yanıyorsa → Temperature | 3-4 yeşil ışık yanıyorsa → Fuel | 5-6 yeşil ışık yanıyorsa → Tachometer değerine bak.

#### Eğer 0-2 yeşil ışık yanıyorsa

Temperature ≤200 ise	Üstten 2. sıradaki:Sol, Üstten 5. sıradaki:Aşağı, Alttan 1. sıradaki:Sağ, Alttan 4. sıradaki:Yukarı ve 1 @ }
200 < Temperature ≤ 350	Üstten 1. sıradaki:Sağ, Üstten 3. sıradaki:Yukarı, Alttan 5. sıradaki:Sol, Alttan 6. sıradaki:Aşağı ve # \$ [
Temperature >350 ise	Üstten 4. sıradaki:Aşağı, Üstten 6. sıradaki:Sol, Alttan 2. sıradaki:Yukarı, Alttan 3. sıradaki:Sağ ve % ^ ]

#### Eğer 3-4 yeşil ışık yanıyorsa

Fuel ≤10 ise	Üstten 3. sıradaki:Yukarı, Üstten 5. sıradaki:Sağ, Alttan 1. sıradaki:Aşağı, Alttan 4. sıradaki:Sol ve 2 & (
10 < Fuel ≤ 20	Üstten 1. sıradaki:Sol, Üstten 4. sıradaki:Aşağı, Alttan 2. sıradaki:Sağ, Alttan 6. sıradaki:Yukarı ve * ! {
Fuel >20 ise	Üstten 2. sıradaki:Yukarı, Üstten 6. sıradaki:Sol, Alttan 3. sıradaki:Aşağı, Alttan 5. sıradaki:Sağ ve ) -

#### Eğer 5-6 yeşil ışık yanıyorsa

Tachometer ≤2100 ise	Üstten 1. sıradaki:Aşağı, Üstten 3. sıradaki:Sağ, Alttan 2. sıradaki:Sol, Alttan 5. sıradaki:Yukarı ve 3 = :
2100 < Tachometer ≤ 2400	Üstten 2. sıradaki:Sağ, Üstten 4. sıradaki:Sol, Alttan 1. sıradaki:Yukarı, Alttan 6. sıradaki:Aşağı ve + _ ;
Tachometer >2400 ise	Üstten 5. sıradaki:Yukarı, Üstten 6. sıradaki:Aşağı, Alttan 3. sıradaki:Sağ, Alttan 4. sıradaki:Sol ve 4 " <

Bu bulmaca oturumun son adımıdır. Diğer tüm bulmacalar çözülene kadar aktif olmaz.

**Göreviniz:** Kalan süreye göre doğru sol kol pozisyonunu ve doğru sağ joystick yönünü belirleyin.

Kollar ayarlandıktan sonra, işlemi tamamlamak için Pilot'a ortadaki büyük **PUSH** butonuna basması talimatını verin.



**⚠ KRİTİK:** Kalan süreye bak → uygun satırı seç → iki kol için doğru pozisyonu söyle.

KALAN SÜRE	SOL KOL	SAĞ KOL (JOYSTICK)
0:00 - 0:30	Pozisyon 1	Güney (S)
0:31 - 1:00	Pozisyon 2	Güney Batı (SW)
1:01 - 1:30	Pozisyon 2	Güney Doğu (SE)
1:31 - 2:00	Pozisyon 3	Batı (W)
2:01 - 2:30	Pozisyon 3	Doğu (E)
2:31 - 3:00	Pozisyon 3	Kuzey (N)
3:01 - 3:30	Pozisyon 4	Kuzey Batı (NW)
3:31 - 4:00	Pozisyon 4	Kuzey Doğu (NE)
4:01 - 4:30	Pozisyon 5	Kuzey (N)
4:30+	Pozisyon 5	Kuzey Doğu (NE)